



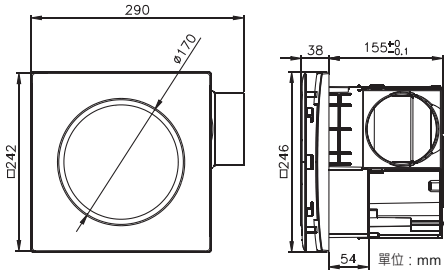
綠建築通風設計唯一首選

建準ECO直流變頻換氣扇



建準 (股票代碼2421) 專業散熱風扇模組大廠, 30餘年來致力於 DC 直流變頻馬達技術發展, 產品深受國際大廠認同與廣泛運用於電信網通、汽車電子、太陽能、LED綠能、空調等產業, 其優異的品質, 更於2011年參與美國太空總署 (NASA) 實驗計畫, 上太空出任務, 成為業界之光。

建準的 DC 直流變頻換氣扇採用「國際節能單位」標準, 獲得經濟部商檢局節能(BSMI)認證通過, 耗電量較一般AC馬達減少80%以上, 超低功耗僅4.5W, 但仍保有超大風量120m³/h, 能效高達19m³/hr/W, 讓您每月電費節省80%以上, 省錢又有效率。



BVT21A010 性能規格表			
消耗功率	4.5 W	安裝尺寸	210X210X155mm
最大風量	120 m ³ /h	出風口	4" (100mm)
最大風壓	100 Pa	噪音	29 dB(A)
使用馬達	DC 直流變頻馬達		
使用軸承	專利磁浮雙滾珠軸承		
能源效率	19 m ³ /hr/W (@0.1inch-H ₂ O/ Watts) 超越台灣節能標章能效基準 272%		

※規格僅供參考, 若有變更, 恕不另行通知, 請以實際產品外包裝規格為準。

照明設計

- LED Ø170mm
- 12W
- 黃光 3000~3500K
- 白光 6000~6500K



超低功率

4.5
W

超大風量

120
m³/h

比AC馬達省電

80
%以上

保固

3年

換氣扇產品比較		市售	SUNON
馬達類別		AC馬達	DC直流變頻馬達
噪音 (dB(A))		33	29
消耗功率 (Watts)		25	4.5
最大風量 (m ³ /h)		85	120
最大靜壓	(mmAq)	9	10.2
	(Pa)	88	100
能源效率* (m ³ /h @ 0.1 inch-H ₂ O/ Watts)		2.68	19
保固年限		一年	三年

極靜音

省電 5.5倍

風量 1.5倍

能效 7倍

*臺灣節能標章規範家用換氣扇能源效率基準7m³/hr/W